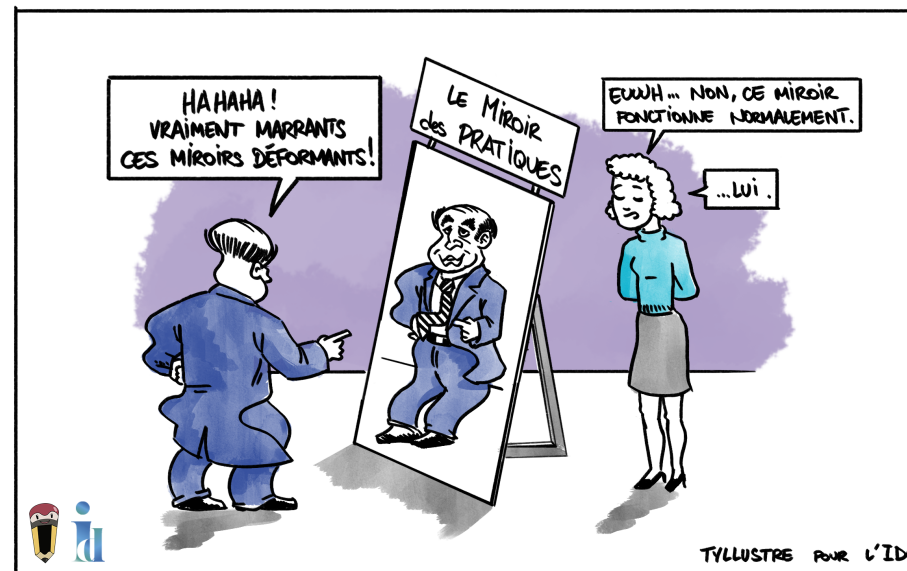




Institut Du Comment

Demandez-nous Pourquoi, nous vous dirons Comment

## La supervision de professionnels (INTER)



### Pourquoi ?

La supervision est une instance essentielle dans la pratique des professionnels œuvrant dans la relation d'aide et/ou thérapeutique.

C'est un **espace de réflexion et d'élaboration sur sa pratique**, dans lequel le professionnel peut aborder des blocages, des questionnements et des doutes qu'il peut rencontrer.

**La supervision de divers types de professionnels a pour objectif de se réunir et de parler théories, mais surtout pratiques (ce que nous faisons, voyons, ne faisons pas et ne voyons pas).**



## **La supervision : Pour qui ?**

Cette organisation est idéale, pour les professionnels travaillant seuls, ou sans supervision institutionnelle.

- Chefs de services / directeurs / managers
- Éducateurs spécialisés en libéral
- Psychologues (cliniciens ou du travail) / Psychiatres / Psychothérapeute

Un espace pour ceux qui partagent la perception des enjeux systémiques dans son approche, qui possèdent les techniques de conduites d'entretien et qui souhaitent progresser dans ce modèle.

Un groupe de supervision est un cadre sécurisé individuel ou collectif dans son organisation. L'objectif est, à travers une co-construction entre les participants, de partager leurs expériences, de développer des acquis.

## **Les professionnels amènent ainsi des situations concrètes qui leur posent problème.**

Accompagner chaque professionnel pour qu'il puisse:

- Appréhender sereinement la complexité et savoir dégager différents niveaux d'analyse d'une situation professionnelle.
- Rendre ses concepts théoriques opérationnels sur le plan clinique.
- Par le dialogue avec les pairs, enrichir sa pratique clinique à l'aide de grilles de lecture issues de plusieurs courants de pensée.
- Améliorer son confort, sa confiance en soi, et son efficacité dans sa pratique professionnelle.



### **Quels sont les objectifs pédagogiques ?**

- Développer les concepts liés à l'approche systémique.
- Travailler et réfléchir à son style d'accompagnement : les types d'interaction entre les protagonistes, analyse de la communication, moyens pour favoriser les interactions, observation du verbal et de l'analogique, pour faire des hypothèses sur le sens et élaborer de nouvelles perspectives.
- Comprendre les inter-actions à travers des concepts comme l'alliance thérapeutique, le transfert ou la résonance
- Permettre le travail avec les autres intervenants.

6 séances de 2 heures (voir les horaires ? Soirée, samedi ?.....)

Le groupe de séance est payable d'avance.

Ouverture d'un groupe à partir de 6 participants.

Possibilité de distanciel.



## Nous contacter

**Tél. : +33 (6) 47 154 154 - Email : [institutducomment@gmail.com](mailto:institutducomment@gmail.com)**

<http://www.institutducomment.com>

Code NAF (APE) 9609Z - SASU au capital social de 5000 €

Siret : 89796526500027 - N° TVA FR70897965265

Numéro de déclaration d'activité d'organisme de formation : 11770855077

11 bis rue Arthur Papon 77220 GRETZ-ARMAINVILLIERS FRANCE

